

CARACTERÍSTICAS



Beta Fosfato Tricálcico (β -TCP) de fase pura ($\text{Ca}_3(\text{PO}_4)_2$) uma cerâmica granulada sintética, reabsorvível feita a partir de Hidróxido de Cálcio ($\text{Ca}(\text{OH})_2$) e Ácido Fosfórico (H_3PO_4). É um material biodegradável e biocompatível, sendo parcialmente reabsorvido entre 6 e 15 semanas após o implante, dependendo da porosidade, estrutura química e tamanho da partícula. A reabsorção dos Beta TCP são organizadas pela mecanismo hidrolítico, que orienta a desintegração física.

FINALIDADE

O Beta Fosfato Tricálcico (β -TCP) é uma biocerâmica sintética, eletiva para técnicas regenerativas em Periodontia, Implantodontia, Ortopedia ou procedimentos cirúrgicos médico e odontológico que necessitem de formação de tecido ósseo. É um biomaterial de enxerto ósseo, designado para o preenchimento e/ou reconstrução de defeitos de paredes ósseas, traumáticos ou degenerativos, elevação do assoalho de seio maxilar, aumento de cristas alveolares atrofiadas, preenchimento periodontal ou ósseo alveolar, alvéolos dentários e osteotomias, assim como a preservação e preparação do local para implante. No caso de procedimentos médicos são utilizados em ortopedia e traumatologia para casos como correções de tumores músculo - esqueléticos, traumatismos raquimedulares e coluna cervical.

FORMA DE APRESENTAÇÃO

Conteúdo: 01 frasco de vidro identificado com etiqueta adesiva, como embalagem primária, com y,yy g de Beta TCP (Beta Tricálcio Fosfato - $\text{Ca}_3(\text{PO}_4)_2$), composto sintético obtido a partir de Hidróxido de Cálcio, selado com tampa de borracha butílica e lacrado com lacre de alumínio, embalado em blister lacrado com Tyveck e etiqueta adesiva de identificação, 01 catálogo de instruções, 05 etiquetas adesivas numeradas com as informações para rastreabilidade do produto que devem ser anexadas ao prontuário clínico do paciente, laudo entregue ao paciente, na nota fiscal de venda do produto, controle do fornecedor e controle do cirurgião responsável e embalagem final, caixa em papel cartão de alta gramatura selada, e 02 etiquetas adesivas anexadas, à tampa (01) e à lateral (01) da caixa.

Solicite a visita de um consultor

0800 770 3824
bionnovation.com.br

VANTAGENS

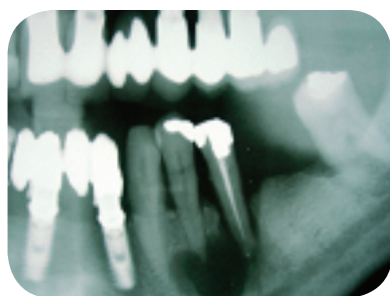
Material Biocompatível apresentado em granulação adequada e com características osseoadutoras auxiliando os processos de regeneração tecidual guiada e efeitos periodontais.

BENEFÍCIOS

Forma matriz mineral com poros adequados para a proliferação endotelial, promovendo neoformação óssea satisfatória.

CASO CLÍNICO (Bonefill[®])

OBS: .



1. Dentes 33, 34



2. Exatise da lesão.



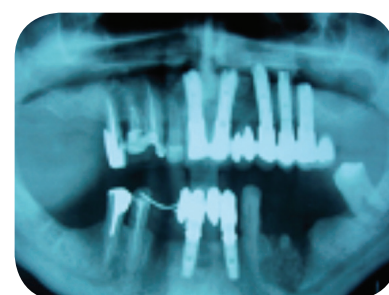
3. Beta Trifosfato de Cálcio.



4. Acondicionamento do material na



5. Aspecto final do



6. 60 dias pó presença de granulos.

Solicite a visita de um consultor

0800 770 3824

bionnovation.com.br

Bionnovation

implantes e biomateriais

Engenharia para um sorriso perfeito!