

Caso Clínico

Bonefill + Surgitime PTFE

Dra. Juliana de Oliveira Souza – CROSP 92.100

Dr. Carlos Augusto Alves de Oliveira – CROSP 16.672

Apresentação do Procedimento

Paciente do sexo masculino, 50 anos de idade, leucoderma. Em análise clínica e radiográfica verificou-se dentes sem a possibilidade de restauração funcional e dente 13 incluso. Foi optada pela exodontia dos elementos 12, 13 e 14 e preenchimento dos alvéolos cirúrgicos com biomaterial particulado de origem bovina (Bonefill – Bionnovation®) para posterior reabilitação protética implantosuportada. O paciente foi submetido à antissepsia prévia na cavidade oral a fim de minimizar riscos de contaminação durante o ato cirúrgico. Realizou-se uma incisão linear no tecido gengival sobre a crista óssea, tornando possível o descolamento do retalho mucoperiostal e visualização do rebordo ósseo. Após a exodontia dos elementos dentários, os alvéolos cirúrgicos foram preenchidos com uma mistura de Bonefill e osso autógeno raspado do rebordo ósseo do paciente. Para manter o biomaterial em posição e evitar a invaginação de tecido mole para o interior dos alvéolos, uma membrana PTFE (Bionnovation®) foi adaptada à crista do rebordo ósseo, protegendo totalmente os alvéolos de extração e o biomaterial inserido neles. Os retalhos mucoperiostais foram reposicionados e a sutura concluída recobrimo totalmente a membrana PTFE. Será aguardado um período de 90 a 120 dias para a completa neoformação óssea no local enxertado e posterior instalação de implantes.



Fig. 01 – Incisão linear do rebordo e papilas gengivais.



Fig. 02 – Exodontia do elemento dentário 12

Caso Clínico

Bonefill + Surgitime PTFE

Dra. Juliana de Oliveira Souza – CROSP 92.100

Dr. Carlos Augusto Alves de Oliveira – CROSP 16.672



Fig. 03 – Exodontia do elemento dentário 13 incluso

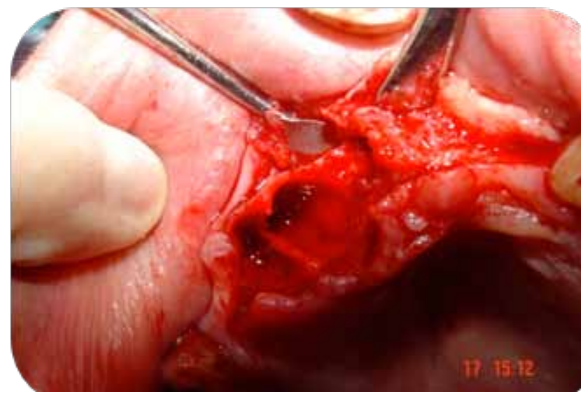


Fig. 04 – Visualização dos alvéolos após as exodontias, com fratura da tábua óssea vestibular.



Fig. 05 – Inserção do Bonefill nos alvéolos.



Fig. 06 – Biomaterial inserido nos alvéolos.



Fig. 07 – Membrana Surgitime PTFE Bionnovation



Fig. 08 – Adaptação da Membrana PTFE.

Caso Clínico

Bonefill + Surgitime PTFE

Dra. Juliana de Oliveira Souza – CROSP 92.100

Dr. Carlos Augusto Alves de Oliveira – CROSP 16.672



Fig. 09 – Membrana PTFE recobrindo o rebordo enxertado e protegendo o biomaterial inserido



Fig. 10 – Sutura do rebordo sobre a Membrana PTFE.



Fig. 11 – Sutura do rebordo sobre a Membrana PTFE.



Fig. 12 – Aspecto final da sutura.